

# KEMPINGOWANIE

2022



DZIAŁKA KEMPINGOWA & DOMKI KEMPINGOWE & NAMIOTY GLAMPING

Wyspy Cres & Lošinj



Kemping Slatina

Kemping Bijar

Kemping naturystyczny Baldarin

Kemping Čikat



[www.camps-cres-losinj.com](http://www.camps-cres-losinj.com)  
**NAJLEPSZY KEMPING W CHORWACJI**

**CHORWA:CJA**  
*Pełna życia*

CAMPING CRES & LOŠINJ



Croatia



# KEMPINGOWANIE

## Cres & Lošinj



**UWAGA:**  
Psy są mile widziane w  
naszych kempingach.  
(więcej informacji na stronie 24)  
Prosimy o poszanowanie  
zasad projektu „Camping  
Cum Cane”!



## Drodzy przyjaciele kempingowania!

Bardzo nam miło, że również w tym roku możemy przedstawić Państwu naszą wyjątkową ofertę na wyspach Cres i Lošinj.

Z pomocą dużych inwestycji staramy się sprostać potrzebom naszych gości, po to aby zapewnić większy komfort i bogatszą ofertę spędzania czasu wolnego.

Nie zależnie od tego czy chcą Państwo cieszyć się spokojem, odosobnieniem, przyrodą bądź poszukują odpowiedniej działki dla Państwa rodziny, firma „Jadranka Tourism” posiada oferty odpowiadające każdemu gustowi. Niezmiernie nam miło powitać Państwa i Państwa rodzinę na wyspach Cres i Lošinj.





## KEMPING SLATINA

Na wyspie Cres

Na obszarze opowierchni 15 ha, w przepięknym lesie śródziemnomorskim, nasi goście mogą odpoczywać na działkach, położonych na terenie tarasowym. Więcej szczegółów.

na stronach 6 – 7

## KEMPING BIJAR

Na wyspie Cres

Naterenie o powierzchni 5,0 ha – tuż w pobliżu zabytkowego miasteczka Osor – znajduje się kemping dla miłośników kempingowania, a wszystko to w cieniu 100-letniej sosny. Więcej szczegółów.

na stronach 8-9

## KEMPING DLA NATURYSTÓW BALDARIN

Na wyspie Cres

Na terenie o powierzchni 20 ha w centralnej części dużego obszaru przypominającego park przyrody, goście kempingu mogą – a zwłaszcza ci, którzy preferują plaże dla naturystów – znaleźć idealne miejsce na swój jakże zasłużony wypocinek. Więcej szczegółów.

na stronach 10-11

## KEMPING ČIKAT

Na wyspie Lošinj

Malownicza zatoka Čikat na obszarze o powierzchni 35 ha oferuje naszym gościom idealne miejsce na wakacje, a wszystko to w odległości jedynie 20 minut piechotą od centrum miasta Mały Lošinj. Więcej szczegółów.

na stronach 12-21





# Wyspy Cres & Lošinj

## Wyspy witalności



**Polecamy:**  
Odkryj czary wysp  
Cres & Lošinj

**Turystyka zimowa  
i zdrowotna,  
więcej informacji  
na stronie 21 i 26**



### Czy już wiecie...

... że wspólna starożytna nazwa tej grupy wysp brzmi Apsyrtides?

... że na archipelagu wysp Cres & Lošinj żyje około 190 różnorodnych gatunków ptaków?

... że na obszarze przybrzeżnym wokół wysp Cres i Lošinj zamieszkuje około 150 delfinów?

... że na wyspach rośnie prawie 1.500 różnych gatunków roślin?

... że w morskich wodach Lošinja odkryto jedno z najcenniejszych antycznych znalezisk archeologicznych: wykonany z brązu posąg atlety Apoksjomenosa, pochodzący z IV wieku przed naszą erą?

### Położenie geograficzne

Wyspy Cres i Lošinj są częścią archipelagu, leżącego w zatoce Kvarner. Cres, największa chorwacka wyspa (o długości 68 km i szerokości 13 km), w miejscowości

Osor, jest połączona ruchomym mostem z wyspą Lošinj. Warto też wspomnieć interesującą ciekawostkę, którą jest naturalne powstanie słodkowodnego jeziora Vrana, które stanowi źródło wody pitnej na wyspie. Grupa wysp Lošinj obejmuje wyspę Lošinj (74,68 km<sup>2</sup>) jak również mniejsze wyspy Unije, Ilovik, Susak, Srakane oraz pozostałe niezamieszkałe wyspy.

### Klimat

W północnej części wyspy Cres panuje klimat sub-śródziemnomorski, a reszta archipelagu posiada klimat śródziemnomorski. Klimat jest łagodny, z dużą ilością słońca, z ciepłym i suchym latem oraz deszczowym okresem jesienno-zimowym. Średnia temperatura powietrza latem wynosi 24° C, a temperatura morza – również latem – wynosi 22° C. Bura (wiatr z północnego wschodu), Jugo (wiatr z południa) i Maestral (wiatr z północnego zachodu) to wiatry, które występują tu najczęściej.

Duże i małe wyspy, zatoki i plaże pokryte gęstymi lasami sosnowymi, noszące również nazwę Apsyrtides. Wyjątkowo łagodny klimat, lazurowe morze o krystalicznie czystej wodzie i śródziemnomorska roślinność, stanowią idealne otoczenie na odpocznik dla ciała i duszy.







## Wycieczki

Podczas **Zwiedzania miasta** możesz podziwiać zabytki kultury oraz piękno przyrody, możesz również zrelaksować się w trakcie **rejsu statkiem**na sąsiednie wyspy Susak, Ilovik i Unije, a odwiedzić można także zatokę Zanja z Błękitną jaskinią.

Możesz też wybrać się na **wędrówkę** po łatwo dostępnych szlakach górskich. Najwyższe szczyty to Sis (648 m) i Gorice (650 m) na wyspie Cres i Osorścica na wyspie Lošinj ze szczytem Televrin (589 m). Osorścica jest atrakcyjna dla miłośników wspinaczek górskich na dłuższych relacjach. Romantyczne spacery wzdłuż wybrzeża bądź w lesie sosnowym stanowią idealne miejsce na **długie spacery**.

Po wyczerpującej wspinaczce górskiej ciesz się **pływaniem, surfingowaniem lub żeglowaniem** w turkusowo-błękitnym i czystym morzu. Liczne **centra nurkowa**na wyspie organizują wycieczki oraz kursy nurkowania. Wykorzystaj swój pobyt na kempingu na wyspach Cres i Lošinj, odwiedzając **Muzeum Apoksjomenosa**, w którym będziesz miał niepowtarzalną

okazję by wszystkimi swoimi zmysłami odkryć historię i opowieść o Apoksjomenosie. Odwiedź również pozostałe muzea na Cresie, Osorzeczy Małym Lošinju. O bogatej i znanej przeszłości miasteczka Osor przypomną Ci liczne znaleziska archeologiczne, muzeumsztuki sakralnej, kolekcja archeologiczna oraz katedra. Ze względu na panujący tu łagodny, śródziemnomorski klimat, niemalże przez cały rok możliwa jest gra w **tenisa** na świeżym powietrzu. Liczne, zadbane korty tenisowe znajdują się na terenie całej wyspy. W nowo otwartym „Bike Point” znajdującym się na naszych kempingach możesz wypożyczyć rower i zwiedzić najpiękniejsze części wysp Cres i Lošinj. Na recepcji kempingu zapytaj także o mniej znane możliwości wybrania się na wycieczkę.

## Przyjazd

Samochodem z Trieste (Włochy): Przejście graniczne Pasjak - Opatija – przystań promowa Brestova - statkiem do Porozina – Wyspy Cres & Lošinj.

Samochodem z Lublany (Słowenia): Przejście graniczne Rupa - Rijeka - Wyspa Krk (dostępna mostem) – przystań promowa Valbiska - statkiem do Merag - Wyspy Cres & Lošinj lub przejście graniczne Rupa - Rijeka - Opatija – przystań promowa Brestova - statkiem do Porozina - Wyspy Cres & Lošinj.

Bilety promowe można kupić online lub na przystani przed wypłynięciem promu. Zakup biletów online z wyprzedzeniem nie jest ważne jako rezerwacji konkretnego wyjścia. Dokładny rozkład jazdy znajduje się na stronie 32.

Więcej szczegółowych informacji znajdziesz na

[www.camps-cres-losinj.com](http://www.camps-cres-losinj.com)







Croatia's Best  
Campsite

2010 - 2022



# KEMPING SLATINA

## Wyspa Cres

Kemping Slatina znajduje się na południowo-zachodnim wybrzeżu wyspy Cres, otoczony pięknym śródziemnomorskim lasem.

Na obszarze o powierzchni 15 ha położone są dwie żwirkowe zatoczki „Slatina” i „Tiha”. Między nimi rozciąga się kamieniste wybrzeże, odpowiednie do opalania i pływania. W pobliżu żwirkowej zatoki „Slatina” znajdują się romantyczne i odosobnione plaże dla miłośników plaż naturalistycznych. Uroczą wioska rybarska Martinšćica położona jest w odległości 1 km, a miasto Cres 27 km.

Dzięki projektowi „Camping Cum Cane” w kempingu Slatina osiągnięto harmonię współistnienia gości podróżujących z psami i gości, którzy nie mają psów. Gościom z psami do dyspozycji są: bezpłatny trener psów, salon pielęgnacyjny dla psów, wyznaczone plaże dla psów w kilku lokalizacjach, prysznicze dla psów i deptak z psem. Kemping Slatina jest idealnym wyborem dla każdego, kto szuka spokojnej, naturalnej lokalizacji i jakości usług o wysokich standardach na rodzinne wakacje.

**PORADA**  
Nowe własne domki  
mobilne Freedom



### Zakwaterowanie

Około 500 miejsc kempingowych jest ułożonych w formie tarasów, skąd rozciąga się cudowny widok na morze.

Większość miejsc kempingowych posiada podłączenie do prądu. Działki o tarasowym ukształtowaniu są idealne do przyjmowania średnich i mniejszych przyczep kempingowych oraz kamperów.

Sz szczególnie interesujące są wydzielone miejsca kempingowe (SUPERIOR MARE, SUPERIOR, PREMIUM, COMFORT, STANDARD), posiadające dostęp do prądu, wody a niektóre nawet odprowadzanie ścieków. Nowoczesne i funkcjonalne domki mobilne są idealne na przyjemne







Współrzędne

**GPS:**

44°49'15"N/  
14°20'33"E

## Kemping Slatina

Vidovići 30, HR-51556 Martinšćica  
Tél: +385 (0) 51 574 127  
Mail: [info@camp-slatina.com](mailto:info@camp-slatina.com)  
[www.camps-cres-losinj.com](http://www.camps-cres-losinj.com)

Kemping jest otwarty od 23. kwietnia do 1 października

### Ważne informacje dla gości kempingu:

- Bezpłatny trener psów - Projekt dla psów „Camping Cum Cane”: więcej szczegółów na naszej stronie internetowej.
- Salon pielęgnacyjny dla psów
- Współczesny węzeł sanitarny
- Mały port z miejscami cumowniczymi w zatoce Tiha
- Sprzedaż gazu i wypełnianie butli
- Pomoc przy poszukiwaniu wolnego miejsca kempingowego
- Wypożyczanie rowerów

**ONLINE BOOKING**  
[www.camps-cres-losinj.com](http://www.camps-cres-losinj.com)

Indywidualne ceny za dzień w €	23.4. - 20.5. 18.9. - 1.10.	20.5. - 3.6.	3.6. - 17.6. 11.9. - 18.9.	17.6. - 24.6. 28.8. - 11.9.	24.6. - 28.8.
Cena za jedną noc	5,30	8,30	8,50	10,90	11,10
Dzieci do 2,99 roku życia	GRATIS	GRATIS	GRATIS	GRATIS	GRATIS
Dzieci w wieku od 3 – 6,99 lat	1,60	2,50	2,60	3,20	3,40
Dzieci w wieku od 7 – 12,99 lat	3,15	5,00	5,30	6,30	6,60
Działka kempingowa nie rozparcelowana	5,80	9,70	10,50	11,80	13,30
Standardowa działka kempingowa (prąd)	6,30	10,50	11,00	12,60	14,20
Stanowisko kempingowe Komfort (prąd, woda)	7,40	12,60	13,10	17,30	18,90
Stanowisko kempingowe Premium (prąd, woda + kanalizacja (Nr. 1-60))	8,80	18,90	20,40	22,60	24,80
Stanowisko kempingowe Superior (prąd, woda)	9,90	21,10	22,60	25,90	28,00
Stanowisko kempingowe Superior Mare (prąd, woda)	12,10	23,30	24,80	28,00	30,30
Pies	5,30	6,30	6,30	6,30	6,30
Pomieszczenie lodówkowe	2,10	3,20	3,20	3,20	3,20
Łódź	8,40	10,50	10,50	12,60	12,60

DOPLATY: cena rezerwacji za miejsce kempingowe 50,- EUR. Koszty rejestracji za osobę 2,00 EUR (jednorazowo). Opłata klimatyczna 0,80 EUR (X), 1,15 EUR (IV, V, VI, VII, VIII, IX) za osobę i dzień. Dzieci do lat 11,99 nie płacą opłaty klimatycznej, od lat 12 - 17,99 płacą tylko 50%. Płatności można dokonywać w kunach lub euro bądź kartami Maestro, American Express, Diners-Club, Eurocard/Mastercard, VISA. \* Kemping nie ponosi odpowiedzialności za łodzie, które znajdują się na terenie kempingu. łodzie oraz przyczepy do transportu łodzi mogą być przetrzymywane wyłącznie w określonych, zabezpieczonych do tego celu miejscach parkingowych.

rodzinne wakacje i zapewniają wszystkie wygody własnego domu bez utraty kontaktu z naturą.

### Jedzenie & Picie

Do Państwa dyspozycji jest restauracja, pizzeria, kawiarnia i sklep spożywczy.

### Węzły sanitarne

6 nowo wyposażonych i zadbane węzłów sanitarnych z ciepłą wodą (toalety dla dzieci, miejsce do przewijania niemowląt, rodzinna łazienka do wynajęcia, pralki i suszarki do odzieży, stanowiska do opróżniania toalet chemicznych), a jeden z węzłów sanitarnych znajdujący się w

zatoce Tiha, posiada system grzewczy oraz jest przystosowany dla osób niepełnosprawnych.

### Sport & rozrywka

Dla najmłodszych miłośników kempingu zorganizowaliśmy rozrywki od czerwca do połowy września. Mini golf, tenis stołowy, siatkówka plażowa, a ponadto szkoła nurkowania (Agram, [www.agramsub.hr](http://www.agramsub.hr)), możliwość wypożyczenia łodzi i rowerów, jak również wyciągarka do łodzi, są do dyspozycji na terenie kempingu w zatoce Slatina. Kemping stanowi też idealne miejsce wypadowe do wyjeżdżania na wycieczki w okolicy.

### Polecamy

Sprawdź dostępność  
wybranej działki na  
[www.camp-slatina.com](http://www.camp-slatina.com)  
korzystając z interaktywnej  
mapy kempingu z dostępnością,  
położeniem, zdjęciem i  
wymiarom każdej działki!





# KEMPING BIJAR

## Wyspa Cres

Usytuowany w cieniu 100-letnich sosen, oddalony jedynie 500 m od historycznego miasteczka Osor.

Kemping Bijar jest szczególnie interesujący dla właścicieli łodzi, gdyż posiada dla nich idealne położenie. Wzdłuż całej długości kempingu rozciąga się skalista plaża.

W pobliżu kempingu w kierunku miasta Osor, położona jest zatoka idealna do kąpania i opalania.

Pomiędzy malowniczymi zatokami znajduje się kilka plaż. Przedstawienia artystyczne i słynne „Osorskie wieczory muzyczne” odbywające się w czasie lata, zmieniają to miasteczko w jedno z najbardziej tętniących życiem miejsc na wyspie.

### Porada

Kemping Bijar w miasteczku Osor jest szczególnie atrakcyjny dla kempingowiczów z mniejszymi przyczepami kempingowymi i namiotami.



### Zakwaterowanie

Oferujemy wydzielone miejsca kempingowe (SUPERIOR, PREMIUM, COMFORT, STANDARD) z dostępem do prądu, wody i odprowadzaniem ścieków.

Nowoczesne i funkcjonalne domki mobilne są idealne na przyjemne rodzinne wakacje i zapewniają wszystkie wygody własnego domu bez utraty kontaktu z naturą. Istnieje również możliwość wynajęcia jednej z przyczep kempingowych, które znajdują się w bezpośredniej odległości do morza.

Wszystkie miejsca kempingowe usytuowane są w pięknym lesie, który latem zapewnia dużo cienia.





Współrzędne

**GPS:**

44° 41' 58" N/  
14° 23' 47" E

## Kemping Bijar

Osor bb, HR-51554 Nerezine

Tél: +385 (0) 51 237 147

Mail: [info@camp-bijar.com](mailto:info@camp-bijar.com)

[www.camps-cres-losinj.com](http://www.camps-cres-losinj.com)

Kemping jest otwarty od 23 kwietnia do 1 października

Indywidualne ceny za dzień w €	23.4. - 20.5. 18.9. - 1.10.	20.5. - 3. 6.	3.6. - 17. 6. 11.9 - 18.9.	17.6. - 24.6. 28.8. - 11.9.	24.6. - 28.8.
Cena za jedną noc	5,30	8,30	8,50	10,90	11,10
Dzieci do 2,99 roku życia	GRATIS	GRATIS	GRATIS	GRATIS	GRATIS
Dzieci w wieku od 3 – 6,99 lat	1,60	2,50	2,60	3,20	3,40
Dzieci w wieku od 7 – 12,99 lat	3,50	5,00	5,30	6,30	6,60
Działka kempingowa (nie rozparcelowana) bez elektryczności	4,20	7,70	8,00	9,20	9,80
Działka kempingowa (nie rozparcelowana) z elektrycznością	6,30	9,70	10,50	11,80	13,30
Standardowa działka kempingowa (prąd)	6,80	11,60	12,60	14,20	16,80
Stanowisko kempingowe Komfort (prąd, woda + kanalizacja)	7,90	13,20	13,70	17,90	19,40
Stanowisko kempingowe Premium (prąd)	8,80	18,90	20,40	22,60	24,20
Stanowisko kempingowe Superior (prąd, woda)	9,90	21,10	22,60	25,90	28,00
Pies	3,20	4,20	4,20	4,20	5,30
Pomieszczenie lodówkowe		2,10	2,10	3,20	3,20
Łódź				2,10	2,10

### Ważne informacje dla gości kempingu:

- Domki kempingowe
- Przychodnia oddalona 4 km
- Urządzenie do biologicznego oczyszczania ścieków
- Wypożyczanie rowerów
- Pomoc przy poszukiwaniu wolnego miejsca

**ONLINE BOOKING**  
[www.camps-cres-losinj.com](http://www.camps-cres-losinj.com)

DOPLATY: cena rezerwacji za miejsce kempingowe 50,- EUR. Koszty rejestracji za osobę 2,00 EUR (jednorazowo). Opłata klimatyczna 0,80 EUR (X), 1,15 EUR (IV, V, VI, VII, VIII, IX) za osobę i dzień. Dzieci do lat 11,99 nie płać opłaty klimatycznej, od lat 12 - 17,99 płać tylko 50%. Płatności można dokonywać w kunach lub euro bądź kartami Maestro, American Express, Diners-Club, Eurocard/Mastercard, VISA. \* Kemping nie ponosi odpowiedzialności za łodzie, które znajdują się na terenie kempingu, tudzie oraz przychepy do transportu łodzi mogą być przetrzymywane wyłącznie w określonych, zabezpieczonych do tego celu miejscach parkingowych.

## Jedzenie & Picie

Do dyspozycji gości są restauracja szybkiej obsługi, mini-market i piekarnie (w sezonie głównym).

## Węzły sanitarne

Dwa węzły sanitarne z ciepłą wodą (łazienki dla dzieci, łazienka rodzinna do wynajęcia, łazienka dla niepełnosprawnych, stanowisko do opróżniania toalet chemicznych, prysznic dla psów, pralki i suszarki do odzieży).

## Sport & Rozrywka

Plac zabaw dla dzieci, tenis stołowy, siatkówka i boisko do koszykówki, jak również wyciągarka do łodzi. Animacja dla dzieci w lipcu i sierpniu. Możliwość wypożyczenia łodzi, kajaków i rowerów na kempingu. Możliwość nurkowania 3 km od kempingu.



Kemping przestrzega wytycznych w dziedzinie ochrony środowiska.

**Polecamy**  
Sprawdź dostępność  
wybranej działki na  
[www.camp-bijar.com](http://www.camp-bijar.com)  
korzystając z interaktywnej  
mapy kempingu z dostępnością,  
położeniem, zdjęciem i  
wymiarom każdej działki!





# KEMPING NATURYSTYCZNY BALDARIN

## Wyspa Cres

Kemping naturystyczny Baldarin jest doskonałym miejscem dla miłośników przyrody.

Kemping znajduje się na wyspie Cres, w odległości 15 km od miasteczka Osor, leży nad samym morzem, w gęstym lesie sosnowym, na południowym krańcu wyspy. Jest istną oazą spokoju ze swoimi malowniczymi plażami, ukrytymi zatoczkami i krystalicznie czystym morzem. O bardzo wąskiej i krętej drodze dojazdowej zapomniesz, gdy tylko zobaczysz gęsty śródziemnomorski las dębowy i odkryjesz jego faunę. Bardzo możliwe, że będziesz mógł obserwować sarny, jelenie lub jeże ze swojego miejsca kempingowego. Między dwoma żwirkowymi zatoczkami usytuowana jest długa, naturalna plaża kamienista. Jeśli szukasz odpoczynku i odskoczni od codziennego hałasu i zgiełku, wybierz kemping Baldarin.



**PORADA**  
Działki superior  
i luksusowe namioty  
glamping (więcej  
szczegółów na str. 27)



### Zakwaterowanie

Na samym początku kempingu znajduje się część dla ubranych gości. Część dla naturystów usytuowana jest dalej i rozciąga się na 3/4 powierzchni kempingu. W części naturystycznej znajdują się wydzielone miejsca kempingowe (SUPERIOR MARE, SUPERIOR, PREMIUM, STANDARD) z podłączeniem do prądu i wody.

Nowoczesne i funkcjonalne domki mobilne są idealne na przyjemne rodzinne wakacje i zapewniają wszystkie wygody własnego domu bez utraty kontaktu z naturą. Istnieje również możliwość wynajęcia jednej z przyczep kempingowych, które znajdują się w bezpośredniej odległości do morza.





Współrzędne

**GPS:**

44° 36' 59" N/  
14° 30' 32" E

## Kemping naturystyczny Baldarin

Bokinić 66, HR-51554 Nerezine  
Tél: +385 (0) 51 235 680  
Mail: [info@camp-baldarin.com](mailto:info@camp-baldarin.com)  
[www.camps-cres-losinj.com](http://www.camps-cres-losinj.com)

Kemping jest otwarty od 23 kwietnia do 1 października

Indywidualne ceny za dzień w €	23.4. - 20.5. 18.9. - 1.10.	20.5. - 3.6.	3.6. - 17.6. 11.9. - 18.9.	17.6. - 24.6. 28.8. - 11.9.	24.6. - 28.8.
Cena za jedną noc	5,30	8,30	8,50	10,90	11,10
Dzieci do 2,99 roku życia	GRATIS	GRATIS	GRATIS	GRATIS	GRATIS
Dzieci w wieku od 3 – 6,99 lat	1,60	2,50	2,60	3,20	3,40
Dzieci w wieku od 7 – 12,99 lat	3,50	5,00	5,30	6,30	6,60
Działka kempingowa (nie rozparcelowana) bez elektryczności	4,20	7,10	8,40	9,70	10,00
Działka kempingowa (nie rozparcelowana) z elektrycznością	6,30	9,70	10,50	11,80	14,20
Standardowa działka kempingowa (prąd)	6,80	11,60	12,60	14,20	16,80
Stanowisko kempingowe Premium (prąd, woda)	8,80	18,90	20,40	22,60	23,10
Stanowisko kempingowe Superior (prąd, woda)	9,90	21,10	22,60	25,90	28,00
Stanowisko kempingowe Superior Mare (prąd, woda)	12,10	23,30	24,80	28,00	30,30
Pies	4,20	5,30	5,30	5,30	6,30
Pomieszczenie lodóvkowe				3,20	3,20
Łódź	5,30	6,30	6,30	6,30	8,40
Łódź z miejscem do cumowania A	8,40	10,50	10,50	10,50	12,60

DOPLATY: cena rezerwacji za miejsce kempingowe 50,- EUR. Koszty rejestracji za osobę 2,00 EUR (jednorazowo). Opłata klimatyczna 0,80 EUR (X). 1,15 EUR (IV, V, VI, VII, VIII, IX) za osobę i dzień. Dzieci do lat 11,99 nie płać opłaty klimatycznej, od lat 12 - 17,99 płać tylko 50%. Płatności można dokonywać w kunach lub euro bądź kartami Maestro, American Express, Diners-Club, Eurocard/Mastercard, VISA. \* Kemping nie ponosi odpowiedzialności za łodzie, które znajdują się na terenie kempingu. Łodzie oraz przyczepy do transportu łodzi mogą być przetrzymywane wyłącznie w określonych, zabezpieczonych do tego celu miejscach parkingowych.

### Ważne informacje dla gości kempingu:

- Luksusowe namioty glamping
- Nagroda Naj Kampi Adria 2020 - 3. miejsce w kategorii kempingów naturystów w Chorwacji - wybrane przez gości ze Słowenii
- Projekt dla psów „Camping Cum Cane”
- Projekt ECOCAMPING - wytyczne środowiskowe dotyczące ochrony środowiska
- Mały port z miejscami do cumowania
- Sprzedaż gazu i napełnianie butli
- Rozszerzona droga dojazdowa Osor - kemping Baldarin
- Pomoc przy poszukiwaniu wolnego miejsca kempingowego
- Oznaczone szlaki turystyczne w Punta Križa
- Wycieczki statkiem Baldarin – Mały Łosinj oraz możliwość innych wycieczek

### ONLINE BOOKING

[www.camps-cres-losinj.com](http://www.camps-cres-losinj.com)

Jeżeli nie masz własnego namiotu, oferujemy Ci możliwość wypożyczenia luksusowych namiotów glamping (więcej szczegółów na str. 27).

### Jedzenie & Picie

Do dyspozycji naszych gości jest restauracja, restauracja szybkiej obsługi, cafe bar i sklep spożywczy.

### Węzły sanitarne

W części tekstylnej kempingu znajduje się jeden w pełni wyposażony węzeł sanitarny. Część dla naturystów dysponuje dwoma większymi i trzema mniejszymi węzłami sanitarnymi, które są wyposażone w toalety dla

dzieci, miejsce do przewijania niemowląt, łazienkę rodzinną do wynajęcia, łazienkę dla niepełnosprawnych, stanowiska do opróżniania toalet chemicznych oraz pralki i suszarki do odzieży.

### Sport & Rozrywka

Dwa korty tenisowe, mini golf, siatkówka plażowa, możliwość wypożyczenia łodzi i rowerów, jak również wyciągarka do łodzi (do wyciągania łodzi na ląd) uzupełniają naszą ofertę. Od czerwca do września na terenie kempingu działa przychodnia z lekarzem i masażystą. Najbliższa miejscowość Punta Križa oddalona jest 3.5 km. Animacja dla dzieci w lipcu i sierpniu.







2017 - 2022



Croatia's Best Campsite



2011 - 2021



VillageForAll



Member of Leading Campings



ADAC



# KEMPING ČIKAT

## Wyspa Lošinj

Kemping usytuowany jest w przepięknej, zielonej zatoce Čikat, a schronienia udzielają mu stuletniososny, których cień rozpościera się aż do plaży.

Centrum miasta Mały Lošinj oddalone jest zaledwie 2 km, czyli około 20 minut piechotą. W kempingu istnieje możliwość wynajęcia domków mobilnych, namiotów glampingowych i przyczep kempingowych.

Dysponujemy również miejscami kempingowymi z podłączeniem do wody i prądu, jak i nie wydzielone miejsca kempingowe z podłączeniem do prądu lub bez niego. Stanowi idealne miejsce wypadowe do wyjazdów na wycieczki po okolicy. Szczególnie atrakcyjne są oznaczone szlaki spacerowe.



**Nowość:**  
Nowe własne namioty glampingowe i domki mobilne Freedom



Wzmianka: Możliwe są odchylenia w wyglądzie i wykonaniu



### Zakwaterowanie

Kemping dysponuje wydzielonymi jednostkami kempingowymi (SUPERIOR MARE, SUPERIOR, PREMIUM MARE, PREMIUM, COMFORT i STANDARD) z urzyciem prądu i wody.

Luksusowe domki mobilne, w których dominują jasne kolory i duże szklane powierzchnie to idealny wybór dla wszystkich gości, którzy nie chcą rezygnować z komfortu własnego domu. Znajdują się one w jednej z najpiękniejszych zatok na wyspie Lošinj z przestronnymi zadaszonymi tarasami, z których można podziwiać szum morskich fal i niezapomniane zachody słońca (więcej szczegółów na stronach 16-20.)





Współrzędne

**GPS:**

44°32'9"N/  
14°26'59"E

## Kemping Čikat

Čikat 6a, HR-51550 Mali Lošinj

Tél: +385 (0) 51 232 125

Mail: [info@camp-cikat.com](mailto:info@camp-cikat.com)

[www.camps-cres-losinj.com](http://www.camps-cres-losinj.com)

Kemping jest czynny cały rok

### Ważne informacje dla gości kempingu:

- Członek grupy „Leading Campings”
- Nagrody ADAC Superplatz 2021
- Współczesny węzeł sanitarny
- Nagroda ADAC dla innowacyjnego projektu «Bezpieczny pobyt w park leśny Čikat»
- Luksusowe domki kempingowe
- Poliwalentne boisko sportowe
- Stacja serwisowa
- Restauracja Silver Bay
- Projekt dla psów: „Camping Cum Cane”
- Aquapark
- Wypożyczenie rowerów
- Przychodnia położona w odległości 1 kilometra
- Pomoc przy poszukiwaniu wolnego miejsca kempingowego
- Mały port z miejscami cumowniczymi dla łodzi (boje)
- NAJ KEMPING 2021 na Kvarnerze – na podstawie wyboru słoweńskich gości
- Turystyka zimowa i zdrowotna

### ONLINE BOOKING

[www.camps-cres-losinj.com](http://www.camps-cres-losinj.com)

Indywidualne ceny za dzień w €	21.10.2021. - 8.4.2022.	8.4. - 20.5. 18.9. - 23.10.	20.5. - 3.6.	3.6. - 17.6. 11.9. - 18.9.	17.6. - 24.6. 28.8. - 11.9.	24.6. - 28.8.
Cena za jedną noc	3,00	9,30	12,60	13,10	14,80	14,90
Dzieci do 2,99 roku życia	GRATIS	GRATIS	GRATIS	GRATIS	GRATIS	GRATIS
Dzieci w wieku od 3 – 6,99 lat	GRATIS	2,75	5,60	6,60	7,00	7,10
Dzieci w wieku od 7 – 12,99 lat	GRATIS	4,70	8,40	9,40	10,60	10,80
Działka kempingowa (nie rozparcelowana) bez elektryczności		5,50	9,40	9,90	11,00	11,60
Działka kempingowa (nie rozparcelowana) z elektrycznością		7,20	12,20	13,20	14,90	16,50
Standardowa działka kempingowa (prąd)		9,00	15,00	16,00	20,00	22,00
Stanowisko kempingowe Komfort (prąd, woda)		9,40	15,50	16,50	21,50	23,10
Stanowisko kempingowe Premium (prąd, woda)		11,00	20,50	21,50	25,30	29,40
Stanowisko kempingowe Premium Mare (prąd, woda)	9,00	15,40	27,60	28,60	31,40	36,90
Stanowisko kempingowe Superior (prąd, woda)	9,00	15,40	27,60	28,60	31,40	36,90
Stanowisko kempingowe Superior Mare (prąd, woda)	9,00	18,50	32,00	33,00	35,50	42,00
Stanowisko kempingowe Leading (prąd, woda, grill, leżaki)		35,00	50,00	55,00	60,00	70,00
Pies	2,00	4,40	6,60	6,60	6,60	6,60
Pomieszczenie lodówkowe					3,30	3,30
Łódź				15,00	15,00	15,00

DOPLATY: cena rezerwacji za miejsce kempingowe 50,- EUR. Koszty rejestracji za osobę 2,00 EUR (jednorazowo). Opłata klimatyczna 0,80 EUR (I, II, III, X, XI, XII), 1,15 EUR (IV, V, VI, VII, VIII, IX) za osobę i dziecko. Dzieci do lat 11,99 nie płać opłaty klimatycznej, od lat 12 - 17,99 płać tylko 50%. Płatności można dokonywać w kunach lub euro bądź kartami Maestro, American Express, Diners-Club, Eurocard/Mastercard, VISA. \* Kemping nie ponosi odpowiedzialności za łodzie, które znajdują się na terenie kempingu. Łodzie oraz przyczepy do transportu łodzi mogą być przetrzymywane wyłącznie w określonych, zabezpieczonych do tego celu miejscach parkingowych. Boje są do wynajęcia do 30.09. zgodnie z cennikiem na sezon do 18.09.

Plaża kamienista z trzema cudownymi zatoczkami żwirkowymi, rozciąga się wzdłuż kempingu.

### Jedzenie & Picie

Do dyspozycji gości są trzy restauracje, pool bar, bufet na plaży oraz sklep spożywczy.

### Węzły sanitarne

Kemping posiada 7 węzłów sanitarnych (łazienka dla niepełnosprawnych, miejsce do przewijania niemowląt, łazienki rodzinne do wynajęcia, stanowiska do opróżniania toalet chemicznych oraz pralki i suszarki do odzieży).

### Sport & Rozrywka

Na terenie kempingu znajduje się Park wodny, który oferuje relaks, rekreację i rozrywkę (więcej na str. 14 - 15). Plac zabaw dla dzieci, wypożyczalnia rowerów, animacja dla dzieci od końca czerwca do połowy września. W bliskim sąsiedztwie: urządzenie do opuszczania i wyciągania łodzi, szkoła surfing, szkoła nurkowania, kort tenisowy, boiska do piłki nożnej, koszykówki i siatkówki plażowej, tenis stołowy oraz możliwość wynajęcia łodzi czy taksówki wodnej. W zatoce łodzi można cumować wyłącznie do boi. Nie ma portu z miejscami cumowniczymi.







# Aquapark Čikat



Čikat  
AQUAPARK

Park wodny Čikat, jest usytuowany w obrębie kempingu Čikat i rozciąga się na powierzchni 6 300m<sup>2</sup>. Park oferuje gościom wszystkich grup wiekowych relaks, rekreację i zabawę w nowoczesnym otoczeniu Parku wodnego, w pełni wpasowanego w gęsty las sosnowy.

Baseny napełniane są wyłącznie świeżą morską wodą, a cały kompleks basenów jest w pełni przystosowany dla osób niepełnosprawnych. Nad bezstreską zabawą naszych gości czuwają wyszkoleni ratownicy, którzy dbają o bezpieczeństwo w czasie godzin otwarcia basenu.

Rekreacja, relaks i zabawa w jednym miejscu

Koncepcja kompleksu basenów zaprojektowana jest jako połączenie stref:

- **Zdrowie**- Basen pływacki oraz basen rekreacyjny, fitness w pomieszczeniu zamkniętym i na otwartym powietrzu, spełnią wszystkie wasze codzienne potrzeby w zakresie sportu i rekreacji, niezależnie od tego czy jesteś amatorem czy profesjonalnym sportowcem.
- **Odpooczynek**- Baseny rekreacyjne wyposażone w najnowocześniejsze urządzenia do hydromasażu oraz pool bar, zapewnią Państwu przyjemne chwile relaksu przy koktajlu, drinku czy smacznych lodach, które подарują orzeźwienie i dodadzą nowej energii do dalszego wypoczynku.
- **Zabawa**- Na naszych wodnych atrakcjach, oprócz dzieci, bez wątpienia świetnie zabawią się również dorośli, spragnieni zabawy i adrenaliny. Wyznaczona część Parku wodnego zaś, przeznaczona jest do organizowania różnych programów rozrywkowych dla dzieci i dorosłych.







**PORADA**  
 Darmowy wstęp  
 do Parku wodnego dla  
 wszystkich gości  
 kempingu.

### Zabawa dla wszystkich grup wiekowych

Baseny zaprojektowano różnicami w głębokościach, tak aby umożliwić bezpieczną zabawę dla dzieci w każdym wieku. Liczne atrakcje wodne sprawiają, że zabawa będzie jeszcze lepsza:

- Zamek wodny w kształcie żagłówki
- Zjeżdżalnie
- Rampa do zjeżdżania
- Różnorodne fontanny i strumienie

Dobłą zabawą dodatkowo urozmaicą maskotki Parku wodnego Čika i Čiki (żółw i delfin), które zawsze są w nastroju do zabawy, robienia zdjęć i spędzania czasu z Państwa pociechami.

Baseny są wypełnione wyłącznie wodą morską

### GODZINY OTWARCIA SEZON 2022

okres	godziny otwarcia
28.05. - 24.06.	11 - 19 h
25.06. - 28.08.	10 - 20 h
29.08. - 18.09.	11 - 19 h

\*Ze względu na bezpieczeństwo odwiedzających, zarząd Parku wodnego zastrzega sobie prawo do zamknięcia Parku wodnego w przypadku złych warunków pogodowych.

### CENA BILETÓW WSTĘPU

Dla gości kempingu wstęp do Parku wodnego w trakcie całego sezonu jest bezpłatny, natomiast pozostali goście z zewnątrz muszą zapłacić za bilet wstępu w następujących cenach (HRK):

	28.05. - 18.09.
Goście kempingu (w każdym wieku)	Bezpłatnie
Goście z zewnątrz	
Dzieci do 2,99 roku życia	Bezpłatnie
Dzieci w wieku od 3 – 6,99 lat	90 kn
Osoby powyżej 7 lat	130 kn

Gościom pozostałych kempingów spółki Jadranka przysługuje zniżka w wysokości 50% ceny biletu wstępu do Parku wodnego.





## NOWOŚĆ:

Własne domki mobilne typu Freed-Home z tego roku również w kempingu Slatina.

# Luksusowe domki kempingowe Model Freed-Home kemping Čikat

Podaruj sobie i swojej rodzinie luksus wakacji w nowych luksusowych domkach kempingowych Freed-Home i spędź wymarzone wakacje na wyspie witalności. Stylowy, elegancki i funkcjonalny design nowych domków kempingowych z dużymi szklanymi powierzchniami zachwyci państwa, podobnie jak przestronny drewniany taras, z którego rozciąga się przepiękny widok na jedną z najpiękniejszych zatok na wyspie Lošinj.



Dane techniczne Model Freed-Home:

- Wymiary 10,0 x 4,0 m
- 2 sypialnie (jedna sypialnia z łóżkiem małżeńskim, a druga z oddzielnymi łóżkami)
- Funkcjonalna i w pełni wyposażona kuchnia
- łazienka z umywalką, prysznicem i toaletą
- Telewizja satelitarna
- Klimatyzacja
- Zadaszony taras ze stołem i krzesłami i 2 leżaki plażowe
- Bezpośrednio przy morzu – odległość od morza: 20 - 100 m



Sprawdź ceny i dostępność domków mobilnych na naszej stronie internetowej: [www.camp-cikat.com](http://www.camp-cikat.com) lub wyślij nam zapytanie na [info@camp-cikat.com](mailto:info@camp-cikat.com).



Zarezerwuj  
bezpośrednio  
info@camp-cikat.  
com



# Luksusowe domki kempingowe Model C kemping Čikat

Domki typu C znajdują się po zachodniej stronie zatoki i zapewniają zapierający dech w piersiach widok na otwarte morze i wyspę Susak. Nowoczesny, funkcjonalny design nowych domków kempingowych zapewnia komfort gościom bez rezygnowania ze wszystkich zalet własnego domu. Skorzystaj z oferty domków kempingowych na kempingu Čikat i spędź niezapomniane wakacje na wyspie witalności.



### Dane techniczne Model C:

- Wymiary 8,6 x 4,0 m
- 2 sypialnie (jedna sypialnia z łóżkiem małżeńskim, a druga z oddzielnymi łóżkami)
- Pokój dzienny
- W pełni wyposażona kuchnia z naczyniami do gotowania i spożywania posiłków
- Łazienka z umywalką, prysznicem i toaletą
- Telewizja satelitarna
- Klimatyzacja
- Zadaszony taras ze stołem i krzesłami i 2 leżaki plażowe
- Bezpośrednio przy morzu – odległość od morza: 30 - 150m



Sprawdź ceny i dostępność domków mobilnych na naszej stronie internetowej: [www.camp-cikat.com](http://www.camp-cikat.com) lub wyślij nam zapytanie na [info@camp-cikat.com](mailto:info@camp-cikat.com).



Zarezerwuj  
bezpośrednio  
info@camp-cikat.  
com

# Luksusowe domki kempingowe Model Easy Freed-Home kemping Čikat

Nowoczesny, funkcjonalny design nowych domków kempingowych zapewni gościom wygodę i funkcjonalność własnego domu. Rodziny z dziećmi szczególnie docenią fakt, że oprócz dwóch oddzielnych pokoi ten typ domku mobilnego ma dwie osobne łazienki.



Dane techniczne Model Easy Freed-Home:

- Wymiary 8,6 x 3,9 m
- 2 sypialnie (jedna sypialnia z łóżkiem małżeńskim, a druga z oddzielnymi łózkami)
- Funkcjonalna i w pełni wyposażona kuchnia
- łazienka z umywalką, prysznicem i toaletą
- Telewizja satelitarna
- Klimatyzacja
- Zadaszony taras ze stołem i krzesłami + 2 leżaki plażowe
- Odległość od morza: 300 – 400 m



8,6 x 3,9 m



Sprawdź ceny i dostępność domków mobilnych na naszej stronie internetowej: [www.camp-cikat.com](http://www.camp-cikat.com) lub wyślij nam zapytanie na [info@camp-cikat.com](mailto:info@camp-cikat.com).



Zarezerwuj  
bezpośrednio  
info@camp-cikat.  
com

# Domki kempingowe Model I kemping Čikat

Jeśli szukasz wygodnego i funkcjonalnego zakwaterowania dla swojej sześcioosobowej rodziny, nasze domki kempingowe z trzema oddzielnymi sypialniami są idealnym wyborem dla Ciebie. Oprócz miłego wnętrza i położenia w pierwszych dwóch rzędach do morza, domek mobilny typu I oferuje przestronny taras, na którym można przy kolacji podziwiać niezapomniany zachód słońca na wyspie Lošinj.



#### Dane techniczne Model I:

- Wymiary 8,6 x 3,9 m
- 3 sypialnie – jedna z podójnym łóżkiem i dwie z 2 łóżkami pojedynczymi
- Pokój dzienny i w pełni wyposażona kuchnia (kuchenka gazowa, lodówka z zamrażarką, zlew), z możliwością spania
- Zmywarka
- Naczynia i przyrządy kuchenne dla maksymalnie 6 osób
- Telewizja satelitarna
- Łazienka z umywalką, prysznicem i toaletą
- Klimatyzacja
- Zadaszony taras ze stołem i krzesłami
- 2 leżaki plażowe
- Uprawiany ogród
- Bezpośrednio przy morzu – odległość od morza: 30 – 100 m



8,6 x 3,9 m



Sprawdź ceny i dostępność domków mobilnych na naszej stronie internetowej: [www.camp-cikat.com](http://www.camp-cikat.com) lub wyślij nam zapytanie na [info@camp-cikat.com](mailto:info@camp-cikat.com).



Zarezerwuj  
bezpośrednio  
info@camp-cikat.  
com

# Domki kempingowe Model A kemping Čikat

Domki kempingowe położone w pierwszych rzędach do morza z pewnością zdobędą serca wszystkich gości, chcących spędzić spokojne wakacje na łonie natury i blisko morza. Dwie sypialnie, w pełni wyposażona kuchnia, łazienka i przestronny taras pozwolą Ci cieszyć się przyjemnym wypoczynkiem na kempingu Čikat.

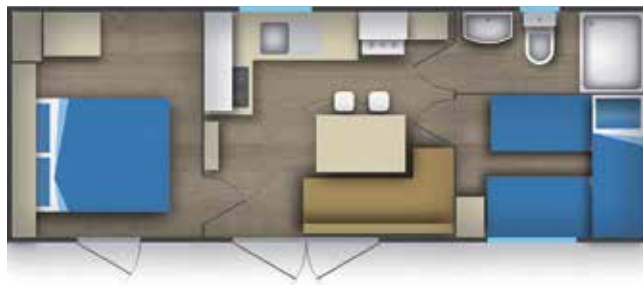


#### Dane techniczne Model A:

- Wymiary 8 x 3 m
- 2 sypialnie – jedna z podójnym łóżkiem i jedna z trzema łóżkami pojedynczymi
- Pokój dzienny i w pełni wyposażona kuchnia (kuchenka gazowa, lodówka z zamrażarką, zlew), z możliwością spania
- Zmywarka
- Naczynia i przyrządy kuchenne dla maksymalnie 6 osób
- Telewizja satelitarna
- Łazienka z umywalką, prysznicem i toaletą
- Klimatyzacja
- Zadaszony taras ze stołem i krzesłami
- 2 leżaki plażowe
- Bezpośrednio przy morzu – odległość od morza: 30 – 50m



8 x 3 m



Sprawdź ceny i dostępność domków mobilnych na naszej stronie internetowej: [www.camp-cikat.com](http://www.camp-cikat.com) lub wyślij nam zapytanie na [info@camp-cikat.com](mailto:info@camp-cikat.com).



# Oddychaj pełną piersią na Lošinj...



**PORADA**  
Kemping zimą za 15,- EUR  
za dzień (oferta obejmuje 2  
osób dorosłych, stanowiskach  
Superior z przyłącze wody,  
prądu i kablowa TV)  
**Domki kempingowe**  
– od 37 EUR

## Turystyka zimowa

Lato minęło i zima znów puka do drzwi.

### Pragniesz uciec przed takim scenariuszem?

Na wyspie Lošinjczeka na Ciebie śródziemnomorska oaza, mały raj na ziemi dla duszy i ciała. Kemping Čikat rozpoczął czteroleczną działalność.

Leżący daleko od lądu Lošinj, oferuje zapierające dech w piersiach widoki na otwarte morze, a ciepłe prądy morskie otulające jego wybrzeża, sprzyją rozwojowi dobroczynnego wpływu klimatu. Dzięki łagodnym temperaturom w trakcie zimy, również w pozostałych miesiącach możesz korzystać z zalet tej wyspy, tylko bez stresu i zgiełku panującego tu w szczycie sezonu.

Ukryty w zatoczce, w lesie sosnowym, kemping Čikat jest doskonałym miejscem, w którym można się schronić. Tu, w powietrzu unosi się zapach sosen, śródziemnomorskich ziół i soli morskiej. Liczne ścieżki spacerowe zaprowadzą Cię nad samo morze.

**Klimat na wyspie Lošinj przywraca siłę nie tylko wycieńczonemu duchowi, jest również cudotwórczy dla zdrowia fizycznego.**

Średnia temperatura powietrza na wyspy Cres & Lošinj.

Miesiąc	Temperatura (C°)
Październik	17,4
Listopad	15,1
Grudzień	10,2
Styczeń	9,7
Luty	8,8
Marzec	10,9

Goście hotelu kempingu Čikat w miesiącach zimowych mogą bezpłatnie korzystać z krytego basenu w hotelach Grupy Jadranka.

Kemping Čikat organizuje dla swoich gości Sylwestra z kolacją okolicznościową i muzyką. Zarezerwuj swój pobyt i powitaj z nami Nowy Rok.







# Kempingowanie z dziećmi - idealne rodzinne wakacje



Kempingi Grupy Jadranka zwracają szczególną uwagę na rodziny z małymi dziećmi, tworząc specjalne oferty dla nich, które są jednocześnie ciekawe, rozrywkowe, a także edukacyjne. W ten sposób program animacyjny dla najmłodszych czynimy wyjątkowym ze względu na realizację wielu udogodnień, które prezentują gościom część życia i kultury wysp Cres-Lošinj poprzez różne warsztaty, imprezy, wycieczki i gry. Wielojęzyczne programy dla dzieci umożliwiają tworzenie nowych przyjaźni z rówieśnikami poprzez różne zabawy towarzyskie i zajęcia sportowe. "Dzień kempingu" - całonocna zabawa dla całej rodziny z licznymi programami (turnieje sportowe, gry rodzinne, programy muzyczne, warsztaty itp.) to idealna okazja, aby stworzyć niezapomniane wspomnienia wszystkim członkom rodziny.

Park rozrywki dla dzieci o powierzchni ponad 200 m<sup>2</sup> zapewnia najlepszą rozrywkę dla dzieci w różnym wieku.







### Park wodny Čikat

Oferta dla dzieci w kempingu Čikat jest dodatkowo wzbogacona o Aquapark Čikat. Zabawę dla dzieci w każdym wieku zapewnią liczne atrakcje: zamek wodny w kształcie statku, kilka rodzajów zjeżdżalni, rampa do zjeżdżania oraz różne dysze i wodospady. Baseny dla dzieci z różnymi głębokościami wody i atrakcjami dla najmłodszych są idealnym miejscem na dobrą rozrywkę, która dodatkowo uzupełni program rozrywkowy naszej ekipy animatorów oraz gospodarzy Čika i Čiki (maskotki Aquapark).







# Kempingowanie z psami



Czy posiadasz psa? Zapraszam do zabrania go ze sobą na wakacje, nasze kempingi Slatina, Čikat i Baldarin mają specjalny program "Camping Cum Cane", z którego korzystać będą właściciele psów i ich czworonożni pupile.

W naszych kempingach Twój pies będzie mile widziany, a po rejestracji otrzyma zawieszkę z numerem identyfikacyjnym oraz małą paczuszkę karmy jako znak uwagi.

Kemping to idealna forma wypoczynku, który zapewnia nieocenione doświadczenie przebywania na łonie natury z rodziną, ale gdy pies jest obecny, wakacje nabierają szczególnego uroku. Zajęcia z psem, takie jak pierwszy poranny spacer nad morzem, kąpiel na plaży o zachodzie słońca czy relaks na działce w cieniu sosen, będą tylko kilkoma wspomnieniami, które zabierzesz ze sobą.

Korzyści z programu „Camping Cum Cane” dla psów i ich właścicieli:

- Psy są mile widziane we wszystkich strefach i rodzajach zakwaterowania \* (z wyjątkiem kilku domków mobilnych, w których psy nie mają wstępu z powodu gości z alergią na sierść)
- Bezpłatny trener psów do treningu indywidualnego i grupowego \* (w szczycie sezonu na kempingu Slatina codziennie, podczas gdy na kempingu Čikat i Baldarin dwa razy w tygodniu)
- Oddzielne i zaaranżowane plaże dla psów
- Parkour do treningu, zabawy i biegania psów
- Promenady do spacerów
- Pysznice dla psów
- Sygnalizacja z koszami i woreczkami na psie odchody
- Salon fryzjerski i pielęgnacji psów (w obozie Slatina)







# Doświadcz piękna naszego archipelagu!

Podczas pobytu w jednym z naszych kempingów doświadcz piękna naszego archipelagu i wybierz się z nami na jedną z wielu wycieczek, które dla Ciebie przygotowaliśmy! Odkryj wszystkie uroki naszych destynacji, ciesz się bogatą ofertą kulturalną i naturalnym pięknem pobliskich wysp.

W naszym kempingu Ćikat goście mają do dyspozycji specjalny punkt informacyjny wycieczek – domek z ofertą wycieczek, w którym można uzyskać wszystkie niezbędne informacje na temat rejsów statkiem, wycieczek pieszych i oferty muzeów (ale także różne informacje o wyspie) i zarezerwować wycieczkę, która najbardziej Ci odpowiada. Ponadto, jeśli posiadasz licencję na łódkę, istnieje możliwość zarezerwowania u nas pontonu, który pozwoli Ci samodzielnie dotrzeć do najbardziej ukrytych zatoczek.

Jako jedną ze szczególnie atrakcyjnych wycieczek, o których warto wspomnieć, wyróżniamy wycieczkę z obserwacją delfinów Dolphin watching tour, którą organizujemy we współpracy ze stowarzyszeniem Blue World i gdzie można spotkać delfiny, które swobodnie pływają na wyciągnięcie ręki.

Więcej informacji na temat naszej oferty wycieczek można znaleźć na naszej stronie internetowej.







# Turystyka zdrowotna

Do najczęstszych dolegliwości, które dotyczą współczesnego człowieka należą liczne przewlekłe choroby układu oddechowego. Przyczynami są stres i coraz silniejsze zanieczyszczenie powietrza, które wdychamy.

**Czy masz trudności z oddychaniem? Czy chorujesz na astmę lub POChP?**

Przyjedź na Lošinj i zacznij na nowo oddychać pełną piersią!! Przyłącz się do programu rehabilitacji oddechowej.

## PROGRAM REHABILITACJI ODDECHOWEJ

Program rehabilitacji oddechowej, został opracowany zgodnie z uzasadnionymi naukowo metodami klinicznymi i diagnostycznymi, które są kombinowane z naturalnymi czynnikami leczniczymi oraz leczniczym aerozolem wyspy, wsparty faktem, iż Lošinj już od ponad 100 lat jest naturalnym uzdrowiskiem klimatycznym. Program powstał przy wsparciu i akceptacji Chorwackiego towarzystwa pulmologicznego.

**Udowodnione naukowo!**

- 11- dniowy pobyt zwiększa pojemność płuc (FVC) i wydychanie w 1. sek. (PEF)
- W 1892 r. austro-węgierski cesarz Franciszek Józef ogłosił Lošinj uzdrowiskiem klimatycznym



### Komu program jest zalecany?

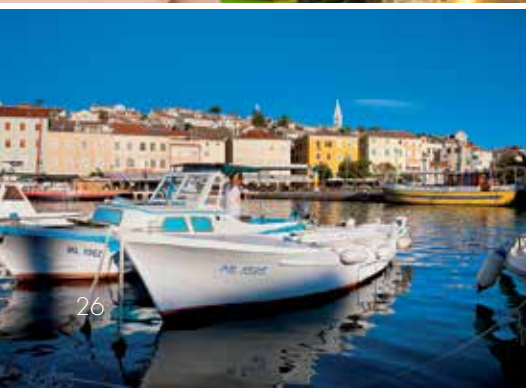
Program zalecany jest dzieciom i osobom dorosłym, z łagodnymi obturacyjnymi zaburzeniami oddychania; cierpiącym na astmę, osobom z przewlekłą obturacyjną chorobą płuc, osobom, które mieszkają w miastach o dużych zanieczyszczeniach przemysłowych i tak dalej.

### W jaki sposób program jest realizowany?

Rehabilitację przeprowadza się indywidualnie lub w grupach. Minimalny okres, który należy spędzić na rehabilitacji wynosi 14 dni (dwa tygodnie), a optymalnie 21 dni (3 tygodnie). Program odbywa się w hotelu Vitality Hotel Punta w Veli Lošinj.

Program rehabilitacji oddechowej, dostosowywany jest do każdego użytkownika z osobna. Program rozpoczyna się i kończy od badania lekarza specjalisty, który przez wykonane badanie kliniczne ocenia skuteczność rehabilitacji oddechowej.

Aby uzyskać więcej informacji na temat programu rehabilitacji oddechowej, <http://www.camp-cikat.com/pl/turystyka-zdrowotna-w-chorwacji.aspx>







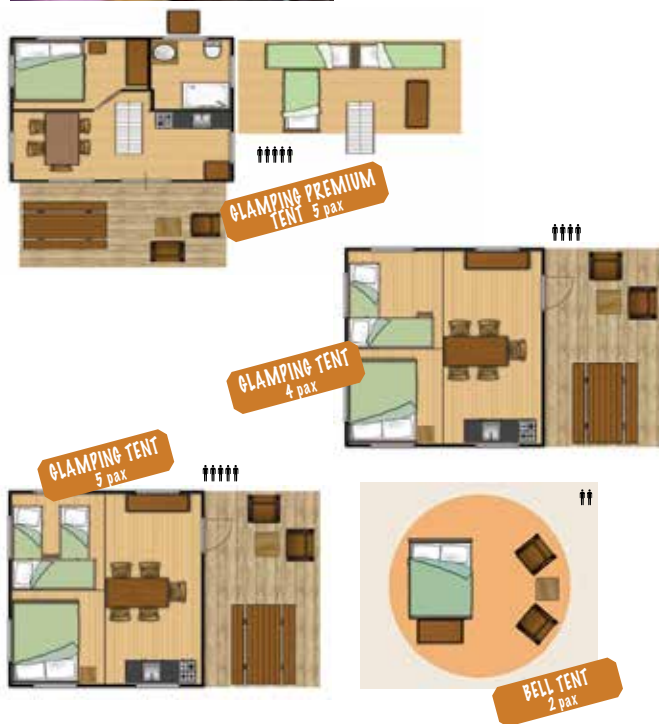
Zarezerwuj  
bezpośrednio!  
info@camp-  
baldarin.com

# Namioty Glamping Baldarin

(część naturystów)

Dla wszystkich miłośników przyrody, którzy nie chcą zrezygnować z luksusu nowoczesnego stylu życia, mamy super ofertę namiotów glamping na kempingu Baldarin. Wyjątkowo urządzone pole namiotowe glamping, umożliwi niezakłócony wypoczynek w oazie spokoju w południowej części wyspy Cres. Zapomnij o codziennych zmartwieniach i w pełni ciesz się odkrywaniem ukrytych zatoczek i krystalicznie czystego morza.

Namioty glamping, o swoim prostym ale i komfortowym wyglądzie, spełniają wszelkie wymagania nowoczesnego gościa. Oferując akwaterowanie wysokiej kategorii, w zgodzie z przyrodą, której jesteśmy integralną częścią. Namioty posiadają podłączenie do prądu, a w pobliżu do dyspozycji są węzły sanitarne, pralnia i wspólna przestrzeń do spotkań towarzyskich.



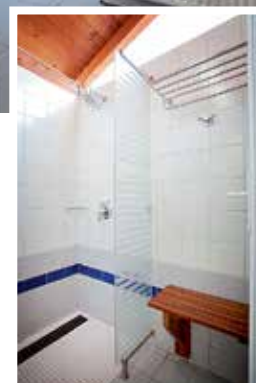
CENA 2022	GLAMPING PREMIUM TENT	GLAMPING TENT	BELL TENT
23.04. - 20.05.	80	70	52
20.05. - 03.06.	127	110	83
03.06. - 19.06.	156	144	104
19.06. - 24.06.	176	153	115
24.06. - 28.08.	178	161	127
28.08. - 04.09.	156	144	115
04.09. - 11.09.	118	103	77
11.09. - 18.09.	80	76	62
18.09. - 01.10.	53	46	33

Cena: w € za dzień/obiekt  
 Opłaty dodatkowe: Pościel i opłata za sprzątnięcie w dniu wyjazdu wynosi Bell Tent € 35,-; Glamping Tent € 45,-; Glamping Premium Tent € 50,-; Opłata klimatyczna, koszt rejestracji oraz opłata za psa, płatna jest na kempingu. Dodatkowa opłata sprzątnięcia po psach wynosi 10 €.





Wzmocnione  
środki czyszczenia  
i dezynfekcja  
pomieszczeń  
sanitarnych!



## Normy węzłów sanitarnych

Po pięcioletnim cyklu inwestowania w węzły sanitarne kempingów Slatina, Bijar, Baldarin, Čikat, z dumą możemy przedstawić Państwu, w większości wyremontowane i zmodernizowane, węzły sanitarne.

Węzły sanitarne są wyposażone według najwyższych standardów niemieckiego ADAC oraz chorwackiego Ministerstwa turystyki, a oprócz wyposażenia podstawowego posiada również:

- łazienki dla dzieci (prysznice, toalety)
- Miejsce do przewijania dla niemowląt
- łazienki rodzinne
- Miejsce do prasowania odzieży
- Pralki i suszarki do odzieży
- łazienki dla osób niepełnosprawnych

O wszystkie węzły sanitarne dbają z najwyższą starannością nasze pracownice, które starają się jak najlepiej spełniać wysoko postawione kryteria i standardy Zarządu spółki, jak również najważniejsze kryteria oceny naszych gości.



# Wyposażenie techniczne



## Kempingi Slatina, Bijar, Baldarin i Čikat

Wyposażenie techniczne kempingów	SLATINA	BIJAR	BALDARIN	ČIKAT
Współrzędne GPS	44°49'15"N/ 14°20'33"E	44°41'58"N/ 14°23'47"E	44°36'59"N/ 14°30'32"E	44°32'09"N/ 14°26'59"E
Powierzchnia kempingu (ha)	15	5	20	35
Pojemność kempingu	1614	750	1350	3810
Liczba wydzielonych miejsc kempingowych	365	78	158	727
- z podłączeniem do prądu, wody i kanalizacji	60	23	(-)	25
- tylko z prądem i wodą	284	15	148	617
- tylko z prądem	21	40	10	85
Liczba przyłączy do prądu (NORMALNE) przyłącza EURO	204	192	160	802
Liczba przyłączy do prądu (CCE) Euro	444	108	264	727
Możliwość rezerwacji	(+)	(+)	(+)	(+)
Pobyt ryczałtowy	(+)	(+)	(+)	(+)
Zimowanie ryczałtu	(+)	(+)	(+)	(+)
Wynajmowanie przyczep kempingowych	(-)	14 kom.	18 kom.	13 kom.
Wynajmowanie Glamping namiotów	(-)	(-)	(+)	(+)
Wynajmowanie bungalów	(-)	(-)	(-)	(-)
Wynajmowanie domku kempingowego	75 kom.	12 kom.	10 kom.	183 kom.
Psy dozwolone	(+)	(+)	(+)	(+)
Kąpanie psów	(+)	(+)	(+)	(+)
Do opróżniania toalet chemicznych	1 kom.	1 kom.	2 kom.	6 kom.
Obszar leśny	głównie	głównie	głównie	głównie
Plaża (plaża żwirkowa, plaża kamienista)	plaża żwirkowa, plaża kamienista	plaża żwirkowa, plaża kamienista	plaża żwirkowa, plaża kamienista	plaża żwirkowa, plaża kamienista
Prysznic na plaży	10 kom.	2 kom.	6 kom.	5 kom.
Przychodnia	1 km	4 km	(+)	1 km
Restauracja	(+)	(+)	(+)	(+)
Sklep	(+)	(+)	(+)	(+)
Sprzedaż gazu i napełnianie	(+)	15 km	(+)	(+)
Plac zabaw dla dzieci	(+)	(+)	(+)	(+)
Wielofunkcyjny plac zabaw	(-)	(-)	(-)	(+)
Fitness na świeżym powietrzu	(-)	(-)	(-)	(+)
Parkour dla psów	(+)	(-)	(+)	(+)
Wyciągarka do łodzi	(+)	(+)	(+)	1km
Miejsca cumownicze / mały port	(+)	(+)	(+)	1km
Podnośnik do łodzi	1 km	300 m	15 km	1 km
Odległość do centrum miejscowości	1 km	0,5 km	3,5 km	2 km
Dziecięcy park rozrywki	(-)	(-)	(-)	(+)

WĘZŁY SANITARNE	SLATINA	BIJAR	BALDARIN	ČIKAT
Umywalka z zimną i ciepłą wodą	122	36	64	129
Umywalka z zimną wodą	16	(-)	(-)	12
Oddzielne kabiny zimną i ciepłą wodą	12	6	6	1
Prysznic z zimną i ciepłą wodą	70	28	60	90
Rodzina łazienka	6	2	1	2
Toalety dla dzieci	10	4	4	4
Miejsce do przebierania niemowląt	5	1	1	3
Łazienka dla osób niepełnosprawnych (prysznic, toaleta i umywalka)	2	1	1	4
Pisuary	16	6	11	40
Zlewozmywak z ciepłą i zimną wodą	30	17	20	119
Zlewozmywak z zimną wodą	10	(-)	3	(-)
Pralnia z ciepłą i zimną wodą	23	2	22	73
Pralnia z zimną wodą	(-)	(-)	(-)	(-)
Pralka automatyczna	3	2	3	7
Suszarka do odzieży	3	1	2	5
Stanowiska do opróżniania toalet chemicznych (Trokadero)	5	1	3	5
SPORT	SLATINA	BIJAR	BALDARIN	ČIKAT
Basen odkryty	(-)	(-)	(-)	(+)
Basen kryty	(-)	(-)	(-)	1 km
Tenis	(-)	(-)	(+)	1 km
Tenis stołowy	(+)	(+)	(+)	(+)
Mini golf	(+)	(-)	(+)	1 km
Wypożyczanie rowerów	(+)	(+)	(+)	(+)
Nurkowanie	(+)	3 km	(-)	1 km
Siatkówka plażowa	(+)	(+)	(+)	(+)
Narty wodne	(-)	(-)	(-)	2 km
Surfing	(-)	(-)	(-)	1 km
Wypożyczanie łodzi	1 km	(+)	(+)	1 km
Animacja dla dorosłych	(+)	(+)	(+)	(+)
Animacja dla dzieci	(+)	(+)	(+)	(+)
Aquapark	(-)	(-)	(-)	(+)
KURSY / SZKOŁY	SLATINA	BIJAR	BALDARIN	ČIKAT
Nurkowanie	(+)	3 km	(-)	1 km
Surfing	(-)	(-)	(-)	1 km
Trener psów	(+)*	(-)	(+)*	(+)*

\* Uwaga: dwa razy w tygodniu w sezonie głównym













# Połączenie promowe z wyspami Cres i Lošinj

Rozkład połączeń promowych ma charakter wyłącznie informacyjny. Informacje o cenach i połączeniach promowych [www.jadrolinija.hr](http://www.jadrolinija.hr)

Valbiska - Merag: Tel. +385 51 840 202  
Porozina - Brestova: Tel. +385 51 840 620

Wyspa Krk - Otok Cres	
Valbiska	Merag
Ważne od 04. 06. do 01. 07. & od 30. 08. do 03. 10.	
05:45	05:00
07:15	06:30
09:15	08:30
10:45	10:00
12:15	11:30
13:45	13:00
15:15	14:30
16:45	16:00
18:15	17:30
19:45	19:00
22:00	20:30
23:59	22:30
Ważne od 02. 07. do 29. 08.	
05:45	05:00
07:15	06:30
09:15	08:30
10:45	10:00
12:15	11:30
13:45	13:00
15:15	14:30
16:45	16:00
18:15	17:30
19:45	19:00
21:15	20:30
22:30	22:00
23:59	23:00

Istra - Wyspa Cres	
Brestova	Porozina
Ważne od 04. 06. do 01. 07. & od 30. 08. do 03. 10.	
06:45	06:00
08:15	07:30
09:45	09:00
11:15	10:30
12:45	12:00
14:15	13:30
15:45	15:00
17:15	16:30
18:45	18:00
20:00	19:30
21:00	20:30
	22:00*
	*Płynie do 01.07.
Ważne od 02. 07. do 29. 08.	
00:30	05:00
05:30	06:00
06:45	07:30
08:15	09:00
09:50	10:40
11:30	12:15
13:00	13:45
14:30	15:15
16:00	17:00
18:00	19:00
20:00	20:30
21:00	22:00
22:30	23:59*
	*Płynie do 28.08.

## Cres

Cres jest największym miastem na wyspie o tej samej nazwie, a zarazem drugim miastem pod względem wielkości na archipelagu. Wpływy Republiki Weneckiej są najlepiej widoczne podczas spaceru wąskimi uliczkami miasta. Liczne kościoły, pałace, bramy miasta i wieże, wskazują na bogatą historię miasta.

## Lubenice

Lubenice to zabytkowa miejscowość, usytuowana na wysokim urwisku, na wysokości 378 m nad poziomem morza. Jej unikalne położenie, strome zejście do morza i przepiękna architektura domów są fascynujące. Punktem kulminacyjnym wydarzeń kulturalnych są koncerty w okresie letnim.

## Valun

Valun stał się sławny dzięki austriackiemu serialowi „Der Sonne entgegen” (W stronę słońca). Mały port, domy położone jeden obok drugiego oraz liczne kawiarenki, zachęcają do relaksu i odpoczynku.

## Martinšćica

Martinšćica położona jest zaledwie kilometr od kempingu Slatina. Z zatoki Tiha można się przejść wygodną ścieżką, bezpośrednio do ładnego miejscowego portu. W miejscowości znaleźć można kilka restauracji, barów, sklep, pocztę jak i biuro informacji turystycznej.

## Osor

Osor jest miastem z dawnych wieków, który za czasów żeglugi morskiej rozwinął się w ważne dla marynarzy miasto, ze względu na swoje liczne, małe zatoczki i ukryte porty. Oprócz tego Osor był także siedzibą biskupów, a ślady przeszłości są tu widoczne po dziś dzień. Przedstawienia artystyczne oraz znane „Osorskie wieczory muzyczne”, odbywające się w czasie lata, zmieniają to miasteczko w jedno z najbardziej tętniących życiem miejsc na wyspie. Miasteczko jest połączone mostem ruchomym z wyspą Lošinj.

## Punta Križa

Punta Križa to mała miejscowość leżąca na wzniesieniu, a z każdej jej strony rozciąga się widok na morze. Tu również krzyżują się wszystkie wiejskie drogi, wiodące do wiosek pasterskich. Punta Križa jest oddalona 15 km od głównej drogi, a dojechać tu można jedynie wąską i krętą drogą. Z tego też względu spokój i wypoczynek są w tej miejscowości zagwarantowane. Lasy dębowe i dziki świat zwierząt sprawiają, że doświadczysz przyrody z bliska.

## Mali Lošinj

Mały Lošinj jest największym miastem Zatoki Kvarner. Początki Małego Lošinja, szczególnie jako portu, sięgają XII wieku. Pod koniec XIX wieku odkryto leczniczy wpływ klimatu panującego na wyspie, co miasteczko to przekształciło w modne zimowe uzdrowisko ówczesnej monarchii austro-węgierskiej. Mały Lošinj usytuowany jest w skrytej zatoczce, otoczony białymi domami o czerwonych dachach, kościołem z typową dzwonicą – jeśli go sobie tak wyobrazisz, otrzymasz jego wiarygodny wygląd. Dzisiejszy Mały Lošinj posiada szpital, aptekę, komendę policji, pocztę, stocznię, bank, liczne sklepy i przytulne kawiarenki, które rozciągają się po całej zatoce portowej. Niedawno wyremontowany plac przed portem, zaprasza aby zatrzymać się na chwilę i odpocząć właśnie tu.

## Veli Lošinj

Veli Lošinj leży 4 km na południowy – wschód od Małego Lošinja. Dokładnie na wjeździe do portu, usytuowany jest, godny podziwu, barokowy kościół parafialny z dzwonicą. Wysokie elewacje budynków w porcie i bogato zdobione wille z uroczymi ogrodami, stanowią atrakcję tego miasta. Marynarze przywozili tu wiele egzotycznych i niespotykanych roślin, ze swoich dalekich podróży.





# Dalsza oferta Grupy Jadranka

## Lošinj Hotels & Villas

Lošinj Hotels & Villas to marka hotelowa należąca do spółki Jadranka turizam d.o.o. oferującej gamę profilowanych hoteli i willi położonych w pięknej zatoce Čikat miejsca, gdzie znajdują się najbardziej luksusowe ekskluzywne nieruchomości na wyspie. Luksusowa kolekcja obejmuje dwa pięciogwiazdkowe hotele światowej klasy - stylowy Bellevue Hotel, z lifestyle spa nagrodzone wyróżnieniem „World`s Best Hotel Spa” przyznane przez World Spa Awards oraz popularną japońską restaurację Matsunoki z kuchnią fusion. Hotel butikowy Alhambra to perełka dla wymagających gości, którzy szukają spokojnego wypoczynku z wysoce spersonalizowaną usługą. Nagrodzona gwiazdką Michelin restauracja Alfred Keller oferuje niezrównane doznania kulinarne, a w intymności Cube Spa oddaj się przemyślanym, lokalnie wzbogaconym ekskluzywnym doznanom wellness. Kwartet ultraluksusowych willi: Villa Augusta, Villa Mirasol, Villa Hortensia i Captain`s Villa Rouge to kulminacja luksusowego nadmorskiego życia z najlepszym zespołem pracowników, w tym profesjonalnym kamerdynerem i prywatnym kucharzem.

Kolekcja Classic składa się z czterogwiazdkowego Hotelu Aurora, rodzinnego hotelu Vespera, który oferuje nieporównywalną lokalizację nad plażą Veli Žalw Sunčana uvala, oraz certyfikowanego antyalergicznego hotelu Vitality Punta, nazwanego Najlepszym Chorwackim Resortem Wellness, oferującym wyjątkowe płucne programy rehabilitacyjne z wieloma udogodnieniami do spędzania czasu wolnego, sportu, odnowy biologicznej i przygód na świeżym powietrzu, idealnymi dla par i rodzin szukających idealnego wypoczynku nad Morzem Śródziemnym.



REZERWUJ TERAZ

losinj-hotels.com

T: +385 (0)51 661 111

E-mail: booking@losinj-hotels.com

## Sklep Jadranka

Jadranka trgovina sp. z o.o. jest jedną z największych przedsiębiorstw handlowych w północnej części Adriatyku, która zajmuje się zaopatrzeniem hoteli, kempingów i restauracji.

Nasze sklepy znajdują się w miastach Mali i Veli Lošinj, Nerezine, a także w pozostałych mniejszych miejscowościach na wyspie i na kempingach Grupy Jadranka.

Sklepy na kempingach są codziennie zaopatrzone w świeży chleb i wyroby piekarskie, ciasta, owoce, warzywa oraz produkty mleczne. Oferujemy również szeroką gamę sprzętu kempingowego, akcesoriów plażowych i do pływania oraz pamiątki. Nasz uprzejmy personel raduje się z Państwa wizyty w naszym sklepie.

Jadranka trgovina sp. z o.o. życzy Państwu udanego pobytu na naszej wyspie!

**Codziennie świeża żywność, owoce, warzywa, napoje i znacznie więcej....**



## Jadranka yachting

Firma „Jadranka yachting” oferuje możliwość jednodniowych wycieczek, jak i charter. Firma jest właścicielem 18 jachtów.

Aby uzyskać więcej informacji odwiedź [www.jadranka-yachting.com](http://www.jadranka-yachting.com).

Grupa Jadranka życzy Państwu przyjemnej zabawy i niezapomnianego rejsu!









# PARK POSTOJNSKA JAMA

Raj naprawdę  
istnieje

## Jaskinia Postojna – podziemny raj Słowenii

Niezwykła sieć tuneli, korytarzy i sal, zdumiewająca różnorodność form krasowych, jak również łatwy dostęp to tylko niektóre z przyczyn ogromnej popularności jaskini Postojna, którą w ciągu 200 lat podziwiali 40 milionów odwiedzających z całego świata. To właśnie w jaskini Postojna możesz wybrać się na przejażdżkę wyjątkowym podziemnym pociągiem, który zabierze Cię w niezapomnianą podróż. Przejeżdżając pod widowiskowymi łukami skalnymi, które natura przyozdobiła stalaktytami z wyglądu przypominającymi żyrandole, zwiedzisz zachwycający podziemny świat pełen figlarnych wapiennych rzeźb.

[www.postojnska-jama.eu](http://www.postojnska-jama.eu)



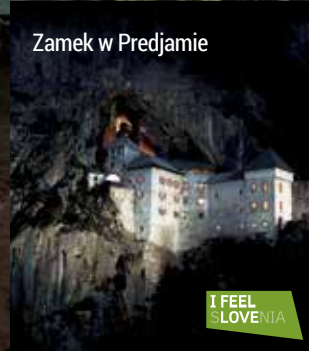
Jaskinia Postojna



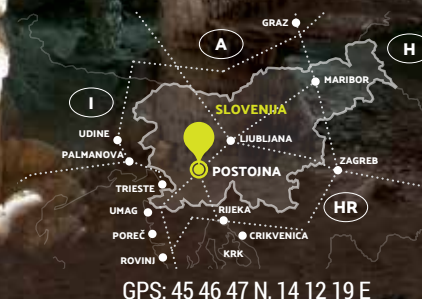
Wiwarium Proteus



Zamek w Predjammie



I FEEL  
SLOVENIA



WIR LEBEN CARAVANING.



OTWARCIE  
2022

BUDUJEMY  
NOWE!

Verkaufszentrum: Harderhook 29, 46395 Bocholt • Servicecenter: Wüppings Weide 10-12, 46395 Bocholt  
Tel: +49 (0)2871 9572-0 • [www.caravan-center-bocholt.de](http://www.caravan-center-bocholt.de) • @CaravanCenterBocholt • @CaravanCenter







Jadranka  
Tourism  
Cres & Lošinj  
Dražica 1  
51550 Mali Lošinj, Chorwacja  
Tel: +385 51 661 124  
Fax: +385 51 232 202  
e-mail: info@camps-cres-losinj.com



Camping Cres Lošinj

ONLINE BOOKING  
[www.camps-cres-losinj.com](http://www.camps-cres-losinj.com)  
**NAJLEPSZY KEMPING W CHORWACJI**